

G01 – Compression platens / Druckplatten



[TH23-56-Af40-St](#)



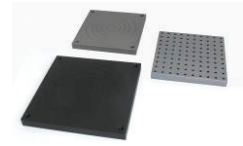
[TH23-156-St](#)



THS233k-56
Self alignment



TH233k-156-15.9



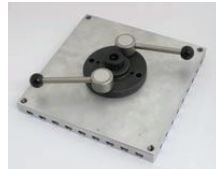
[TH36_rectangular](#)



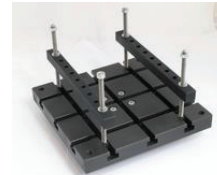
[TH36T-250-Alu](#)



[TH36T-380x400-St](#)



[TH36t-250-159-Rtt](#)



THS235-20-Af20



[THS42-D5](#)



[THS42-D40](#)



THS402



TH121



THS613 ASTM3410



THS813 ASTM-
D695



EN14279



[THS747](#)



THS523-cork



[THS757
ASTM D395](#)



TH86-150x220-St



[TH141-400x600
With guide](#)

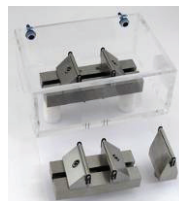
G02 – Bending grips / Biegevorrichtungen



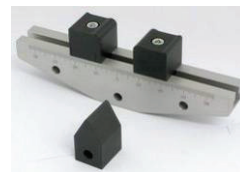
THS837-R0.5 1kN



THS41



THS794



[TH238 10kN](#)



[TH238XW](#)



[TH238-AX-D6x100](#)



[TH238-4P-...F5x180](#)



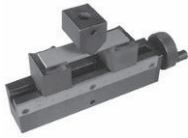
[TH238-300-4PX 10kN](#)



[TH238-WEF10x120](#)



[TH238-430-C1.5H130](#)



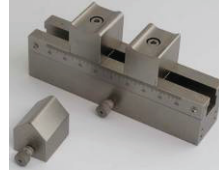
[TH103 50kN](#)



[TH103X](#)



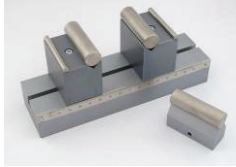
[TH103-4P](#)



[TH103-TK](#)



[TH103-B220-AX50-SL](#)



[TH22-360 50kN](#)



[TH22-360-4P 50kN](#)



[TH22-430-5P-CM glas](#)



[TH22-800St-100kN](#)



[TH22St-700-4P+CXD30x150](#)



[TH22St-220-CR15](#)



[TH22-1000-4P-400-20](#)



[TH22-WNJ30xR3 biax](#)



[TH22-1310](#)



[THS828 concrete](#)



[TH22St-275-4P Ni](#)



[TH165 10kN](#)



[TH260-100-50kN-Al](#)



[THS260 400kN](#)



[TH260-115-V3](#)



[TH260-115-V5](#)



[TH260-115-360](#)



[THS124 Glas](#)



[THS580](#)



[THS651](#)



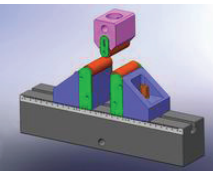
[THS139](#)



[THS318-100-120](#)



[THS318-600-B120](#)



[THS318-600-B120](#)



[THS543](#)



[THS884-EN2562](#)



[THS318-100-120](#)



[THS318-600-B120](#)



[THS318-600-B120](#)



[THS543](#)



[THS884-EN2562](#)

[THS717-30-D50](#)



[THS956](#)

[THS260-600-FV2](#)



[TH22St-360-Af60-H125-OFr125](#)

[THS771](#)



[TH22St-360-Af60-5P](#)

[THS564-B400-W420](#)



[TH103-FV-S24](#)

[THS535-4500mm](#)



[TH238-WDF-CWX-Af60](#)

G03 – Shear grips / Abschervorrichtungen



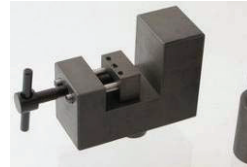
[TH17 wood](#)



[TH193](#)



[THS600](#)



[THS740](#)



[THS633-150](#)



[THS818](#)



[THS788-M16-ASTMF1044](#)



[THS450_EN1324](#)



[THS396_UNE-7-246-74](#)



[THS816-01+02](#)



[THS799-120 Warner Shear](#)



[THS799-10](#)



[THS146 meat](#)



[THS1058](#)

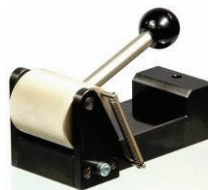
G04 – Eccentric roller / exzentrische Rollenspannzeuge



[TH7-1](#)



[TH7-1+Ku 2kN](#)



[TH7-10 10kN](#)



[THS766](#)



[THS766-40](#)

G05 – Pincer grips / Scherenspannzeuge



[THS341 200N](#)



[THS341-15-6-2F](#)



[THS205k 50N](#)



[THS205k-BP20-S](#)



[THS470_1kN](#)



[THS501_500N](#)



[THS501](#)



[THS807](#)



[TH230](#)



[TH11-5](#)



[TH11-20](#)



[TH11-50](#)

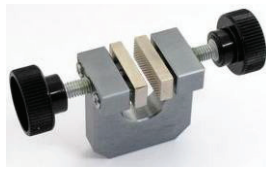


[TH11-75](#)



[TH124](#)

G06 – Vice grips / Schraubspannköpfe



[TH227](#)



[TH140k](#)



[TH9](#)



[TH240k](#)



[TH240-S20](#)



[TH240k-S30+Gt+EBP-Ni](#)



[TH240k-S50](#)



[TH240q](#)



[TH240q-S50](#)



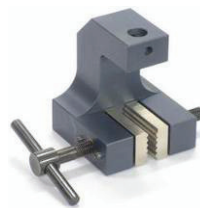
[TH240q-S50-Ni](#)



[TH240q-S100](#)



[TH56k](#)



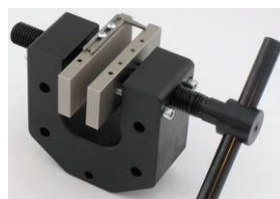
[TH56q](#)



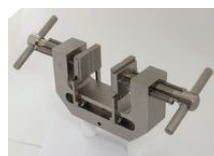
[TH56q-H200](#)



[TH154-10kN](#)



[TH154-20kN](#)



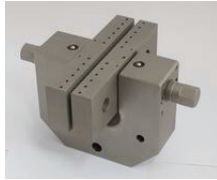
[TH154-S100](#)



[THS90_50kN](#)



[THS90-S70](#)



[THS90-BP210-ni](#)



[THS348-6x40](#)



[THS355_20kN](#)



[THS668-200kN](#)



[THS668-300-A90](#)



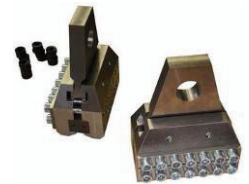
[THS28-S8](#)



[THS28-S11](#)



[THS170-1-2](#)



[THS684](#)

G07 – Ribbon grips / Bänderspannzeuge



[TH252](#)



[TH222-30-80](#)



[TH222-40-80](#)



[TH222-80-W80
100kN](#)



[TH221](#)



[TH172-20](#)



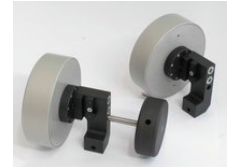
[TH172-P](#)



[THS806](#)



[TH252-100](#)



[THS820](#)

G08 – Wedge grips / Keilspannzeuge



[THS827 1kN](#)



[THS7 5kN](#)



[TH256 5kN](#)



[THS622 10kN](#)



[TH243-20 20kN](#)



[TH527-20](#)



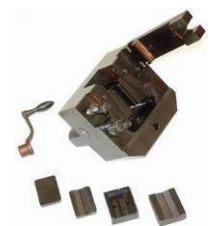
[THS527-20-Ni](#)



[THS427 50kN](#)



[TH243-50-Af36](#)



[TH204 50kN](#)



G09 – Button head grips / Schulterprobenspannzeuge





[TH235-20](#)



[THS43](#)



[THS474-
ASTMC307](#)



[THS474](#)

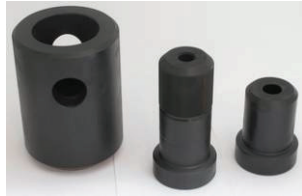


[THS786
ISO898](#)

[G10 – Thread head grips / Gewindeprobenspannzeuge](#)



[TH179-318+Ad](#)



[TH179-60+EM10+EK10](#)



[TH179-EK](#)



[TH179-60-EM](#)



[TH179-60](#)

[G11 – Rope grips / Seilspannzeuge](#)



[TH76-1 1kN](#)



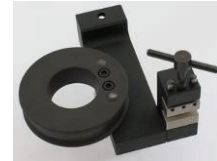
[TH76-1+Ko](#)



[TH76-5](#)



[TH76-5+Ko 5kN](#)



[TH76-20 20kN](#)



[TH9](#)



[TH9+Ko](#)



[THS463-S30+Ko](#)



[THS255](#)



[THS13
0.2-2-5kN](#)



[TH76-1-150-
BD](#)



[TH76-1-
D100+Ko-
TH205-4](#)



[THS185-20
20 – 50kN](#)



[TH170-50
50-100kN](#)



[TH170-150 hydraulic
rope grip](#)



[TH170-250-Ko
100-250kN](#)

G12 – Pneumatic grips / pneumatische Spannzeuge



THS341-Ko 14N



TH140k 16N



TH94 200N



THS501 1kN



TH229 1kN



TH56k 1,2kN



TH56k



TH240k



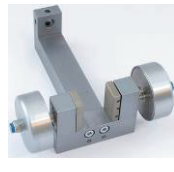
TH240k+2Ko



TH56g+Ko



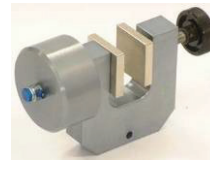
TH56g+2Ko 1,2kN



TH56g-H200



TH240g+Ko 1,2kN



TH108 2,6kN



TH240g+2Ko 1,2kN



TH149 1,2kN



THS22 3kN



TH83 7kN



TH83+BW200



THS65-7kN



TH175-10



THS321-10 350°C



TH232-16kN



TH232-2Ko 16kN



TH175-20
20kN



TH126-30kN



TH175-100



TH175-100kN



THS889-7K



THS370-220



THS889



[THS321-100-Pn 350°C](#)



[TH205-1](#)



[TH216 16bar](#)



TH205-4 1/8" or M5

G13 – Hydraulic grips / hydraulische Spannzeuge



TH135-60
60kN



TH135-2Ko
60kN



THS872-100kN



TH135-180
180kN



THS911
500kN



THS4-100kN



THS4-100kN



THS681 250kN



TH186-296
600 – 1000kN



TH186-346-
1000kN



TH186-346-1200kN



THS82-390kN



THS137-700kN



THS137



THS508-700kN



THS321-100kN



TH188-250kN



THS321-250



THS321-100-Hy
100kN



THS911 500kN-S23



THS900 1000kN



THS480-2000kN

G14 – Peeling grips / Abzugsvorrichtungen



[TH105-25-30](#)



[TH192-50](#)



[TH192-25-2-200](#)



TH177-25



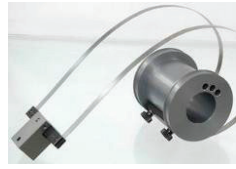
[TH3-80](#)



THS891



[TH104-60](#)



[TH115-100](#)



[TH104-130](#)



THS695



[TH50-10](#)



[TH50-10+SW](#)



[TH49-10](#)



[TH95-DIN53531](#)



[TH95-ISO813](#)

G15 – Compression cages / Zugkäfige



[TH42-200x200](#)



[TH42-100-50-E](#)



[TH72-S22](#)



[THS72-87](#)



[TH42-140-220](#)

G16 – conform to DIN, ASTM / Vorrichtungen nach DIN, ASTM



[THS174-25-2](#)



[THS174-30](#)



[THS174-60-P50](#)



[THS525-30-P1](#)



[THS525-10](#)



[THS145-20](#)



[THS145-UNI8279](#)



[THS453-20](#)



[THS174-150-50Hko](#)



THS779 finch DIN53112



THS87-25-DIN54516
ASTM-D1062



THS705 ASTM-D6641



[THS722-ASTM7078](#)



THS818-
compression



TH95-10 ISO813



[THS474-ASTM-C307](#)



[TH113-50](#)



[TH113-E508-2](#)
2" size



THS793-ASTM-
D695



THS815
ASTM-D6617



THS757-60-ASTM-D395-
03



[TH62-10](#)



[TH62-20](#)



[TH4060](#)



THS145-
UNI8279



THS913-ASTM-C1404



THS788-36 ASTM-F1044



THS717-20-1
GOS4651



THS884-EN2562



THS922 4Z-
ASTM-D2105



THS712-ASTM-D732



THS706-ASTM-D2229



[TH44-2](#)



THS265-CH6x33 ISO

G17 – Adapters (Adapter Absteckstifte)



TH187-A-B
male female



TH187-A-M-B
male thread female



THS220 male -
female thread



THS637 female –
female thread



THS438 male -
female thread



THS464-A-B
male-male thread



THS486-female-
male thread



THS626 male-male



THS628 male-
flange



THS646 female-
flange



THS531 female-female



THS521 stainless for
chambers



THS481



THS658 male thread -
female thread



TH3



THS327-158-159



THS317-158-159



THS91



THS572



TH239



THS626-158-30A



THS481-159-20-
L100



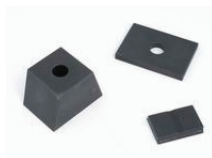
THS892
female - male



THS191 MPA



THS886-10

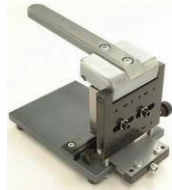


THS914-AHC

G18 – Special Accessories / spezielle Vorrichtungen



[TH24](#)



[TH24](#)



[TH2570-RF](#)

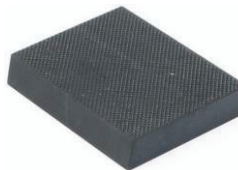


[THS519-3-20-Anschlag](#)

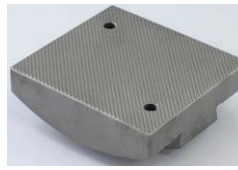


THs648250x180x400

G19 - Special jaws / Sonderbacken und Ersatzteile für alte Spannköpfe



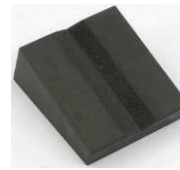
[THS714-BP](#)



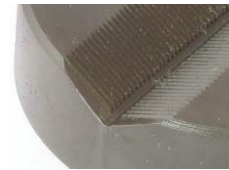
[THS787-60-BP](#)



[THS758-BP](#)



[THS769-BV](#)



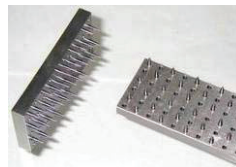
[THS724-BV](#)



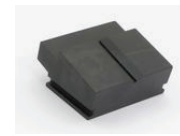
[THS787-BV](#)



[THS768-BD](#)
[diamond](#)



[THS22-BN needl](#)



[THS762-BV](#)



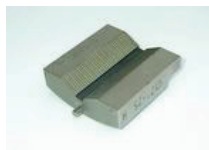
[THS526-BW](#)



[THS783-20](#)



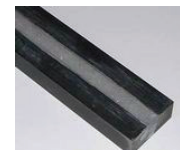
[THS774-BV22](#)



[THS583](#)



[THS632-50-GT](#)



[diamonds in rubber](#)

G21 – Temperature chambers / Temperaturkammern



[TH2700 standard](#)



[TK75-EK-2](#)



[TK62-4 windows](#)



[TK57](#)



[TK45](#)



[TK21](#)



[TK56](#)



[TK71](#)



[TK43](#)



[TK72.3](#)

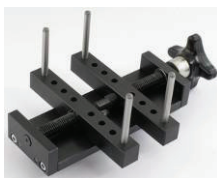


[TK149](#)



[TK108](#)

G22 torque fixtures / zur Prüfung von Drehmomenten



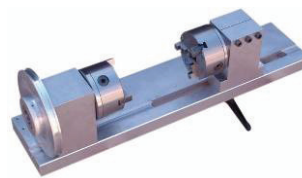
[THS472g](#)



[THS472k](#)



[THS472-4](#)



[THS493](#)



[THS472-46](#)



[THS543-280](#)

G40 special machines



TH4060
Friction Tester



TH3660
Tape tester